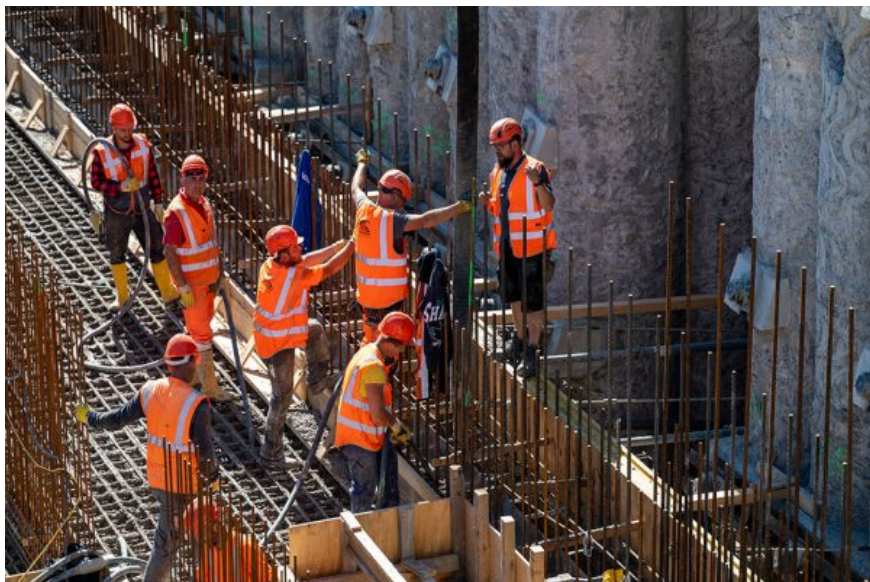


<https://www.bauwirtschaft-suedwestfalen.de/job/ausbildungbetonbauer-de-2/>

## Ausbildung zum Beton- und Stahlbetonbauer (m/w/d) – 2025



Bauwirtschaft Südwestfalen

### Start Anstellung

01.08.2025

### Branche

Baubranche / Handwerk

### Arbeitsort

Siegener Straße 39, 57223, Kreuztal

### Arbeitszeiten

40

1.080€ € - 1.550€ €

JETZT Bewerben

### Wir suchen Dich!

Mit einer Ausbildung zum Beton- und Stahlbetonbauer wirst du unser Profi für tonnenschwere Bauwerke, zum Beispiel im Brückenbau. Mit Leichtigkeit, teils in schwindelerregender Höhe und unter großer Teamarbeit baust du Stahlbetonkonstruktionen für den ökologischsten Verkehrsträger: die Schiene. Damit trägst du zu einer nachhaltigen Infrastruktur bei und kannst dich in einem sicheren, zukunftsfähigen Berufsfeld auch nach deiner Ausbildung weiterentwickeln.

### Deine Vorteile

- **Dein Lohn**

Höchste Ausbildungsvergütung über alle Branchen:

- 1.080 € im 1. Lehrjahr
- 1.300 € im 2. Lehrjahr
- 1.550 € im 3. Lehrjahr

Plus sämtliche Zulagen wie z.B. Überstunden, Sonn-, Feiertags- und Nachtzuschläge sowie Kostenübernahme für das Deutschlandticket

- **Weiterentwicklung und Perspektiven**

Intensive Betreuung mit regelmäßigen Perspektivgesprächen, garantierte Übernahme bei guten Leistungen, zahlreiche Karrierechancen nach der Ausbildung z.B. als Vorarbeiter oder Polier, 2 Abschlüsse (Hoch- und Betonbauer) innerhalb

von 3 Jahren

- **Gesundheit & Kultur**

30 Urlaubstage (plus Weihnachten & Silvester), diverse Zusatzleistungen (z.B. Baurente ZukunftPlus), eigenes Tablet, Mitarbeiterberatung, gesellige Firmenevents, soziale Leitkultur, Aktionstage und Einführungstage zum Kennenlernen des Unternehmens und deiner Kolleg\*innen

### **Deine Aufgaben**

- Du baust Beton- und Stahlbetonkonstruktionen, z.B. für Brücken und Bahnhöfe und sorgst dafür, dass die Bahn auch in 100 Jahren noch sicher fahren kann
- Du bist NRW-weit auf unseren Baustellen im Einsatz und hast die Chance, dich in einem abwechslungsreichen und spannenden Beruf zu bewähren. Egal ob Brückenabriss oder Einsetzen von neuen Bauteilen – du bist mittendran im Geschehen und nicht nur dabei!
- Gemeinsam mit deinem Team bist du bei Wind und Wetter draußen unterwegs und siehst Tag für Tag, was ihr erreicht habt

### **Dein Profil**

- Du verfügst über ein gutes technisches und mathematisches Verständnis, damit du dir die Zusammenhänge und Pläne der Bauprojekte erschließen kannst
- Du arbeitest gerne handwerklich und magst es, dich körperlich zu betätigen
- Du arbeitest gerne in Gemeinschaft und bist dabei ein zuverlässiger und sorgfältiger Teamplayer
- Du bist abenteuerlustig, gern auch mal über Nacht weg und bereit für NRW-weite Montageeinsätze

### **Kontakt**

#### **KAF Falkenhahn Bau AG**

Jan-Christoph Stöcker  
Siegener Str. 39  
57223 Kreuztal

Tel. 02732/208-113

[www.falkenhahn.de](http://www.falkenhahn.de)